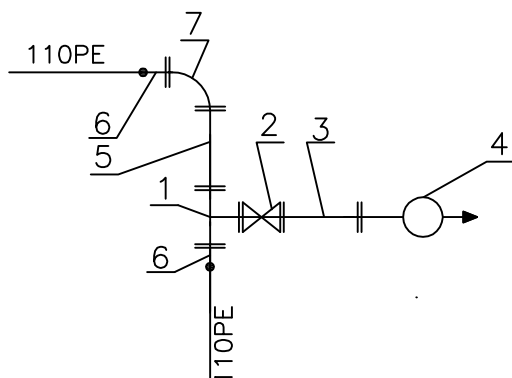
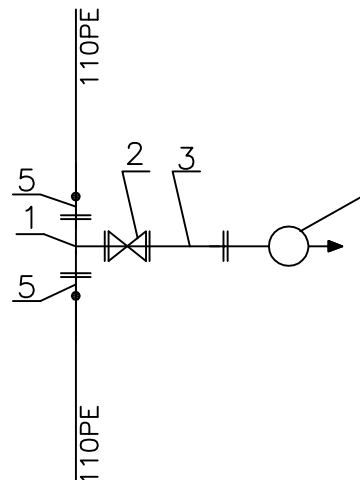


W7 + W8
Węzeł hydrantowy H1



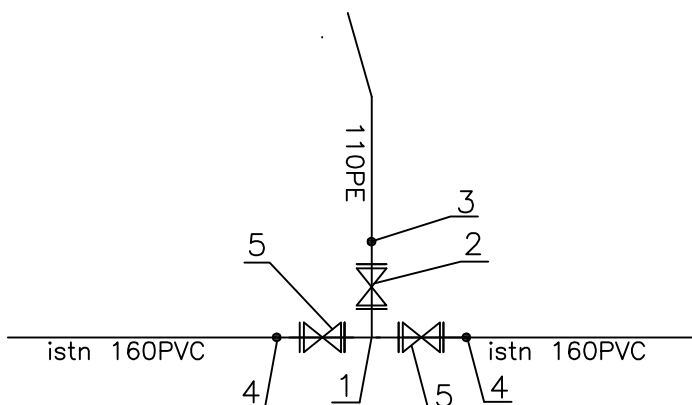
1. Trójnik kotłownicowy żeliwny 100/80/100mm
2. Zasuwa kotłownicowa DN80 PN1,0MPa z obudową i skrzynką uliczną.
3. Króciec dwukotłownicowy DN80, L=1000mm
4. Hydrant nadziemny DN 80, z samoczynnym odwodnieniem z zabezpieczeniem w wypadku złamania
5. Króciec dwukotłownicowy DN100, L=600mm
6. Łącznik rurowo kotłownicowy do PE DN100
7. Kolano dwukotłownicowe żeliwne DN100

W9
Węzeł hydrantowy H2



1. Trójnik kotłownicowy żeliwny 100/80/100mm
2. Zasuwa kotłownicowa DN80 PN1,0MPa z obudową i skrzynką uliczną.
3. Króciec dwukotłownicowy DN80, L=1000mm
4. Hydrant nadziemny DN 80, z samoczynnym odwodnieniem z zabezpieczeniem w wypadku złamania
5. Łącznik rurowo kotłownicowy do PE DN100

W10+W11
ul. Rymarkiewicz



1. Trójnik kotłownicowy żeliwny 150/100/150mm
2. Zasuwa kotłownicowa DN100 PN1,0MPa z obudową i skrzynką uliczną.
3. Łącznik rurowo kotłownicowy do PE EDN100
4. Łącznik rurowo kotłownicowy do PE DN150
5. Zasuwa kotłownicowa DN150 PN1,0MPa z obudową i skrzynką uliczną.

EKORAJ	DFE EKORAJ Sp. z o.o. 50-155 Wrocław, ul. Purkyniego 1 tel.: 071 342 82 05, fax.: 071 342 05 96			
	Projektował:	mgr inż. Katarzyna Sobko	116/01/DUW	w spec. instal. w zak. sled. instal. i urz. wodoc. i kanaliz. cieplych, went. i gazowych
	Opracował:	mgr Inż. Magdalena Jędrzejewska		
Investor:	Nazwa obiektu budowlanego:			
Burmistrz Wielunia Plac Kazimierza Wlk. 1 98-300 Wieluń	Budowa drogi - Wieluń ul. Wlejska			
Branża:	Nazwa rysunku:	Data	Skala	Nr rys.
SANITARNA	Schemat uzbrojenia węzłów wodociągowych	03.2017	-	S/6